

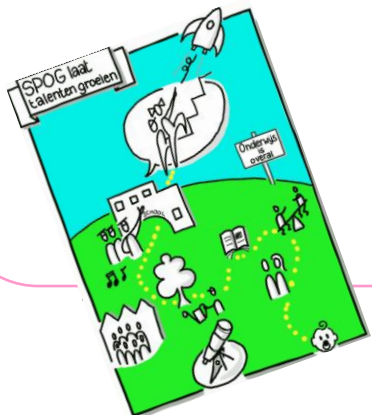


De Stichting Primair Onderwijs Groesbeek (SPOG) verzorgt onderwijs op 8 scholen in Groesbeek en Berg en Dal. Eén van de scholen is een SBO school. In 2018 is SPOG een pilot gestart: AGORA10-15 jaar.

SPOG visie

“SPOG maakt leren mogelijk in een snel veranderende wereld. Dit doen we door een verrijkende en betekenisvolle onderwijsomgeving te creëren.”

Teams van kundige en betrokken professionals zetten zich hier dagelijks voor in. Wij werken vanuit de bedoeling en waarde gestuurd.



is op zoek naar een **leerkracht groep 1-2 (FTE 0.4)**

De Sieppe is een **openbare , vreedzame** basisschool waar vanuit de principes van Ontwikkeling Gericht Onderwijs (OGO) gewerkt wordt. OGO betekent voor ons Ontzettend Goed Onderwijs!

In alle groepen werken we **thematisch**, waarbij er veel aandacht is voor cultuur, creativiteit en 21ste eeuwse vaardigheden. **Spelend en onderzoekend** leren vindt de school belangrijk. We halen de buitenwereld de school binnen en gaan graag naar buiten met onze leerlingen. Ons onderwijs speelt zich dan ook gedeeltelijk af in en rondom Groesbeek. Zo gaan de kleutergroepen elke donderdagmiddag naar het bos.

De leerkracht werkt wisselend sturend, coachend en begeleidend.

Ben jij een gemotiveerde leerkracht met:

- Grote affiniteit voor het jonge kind? Vind jij spelend en onderzoekend leren belangrijk?
- Ambitie en inspirerende ideeën , die aan wil sluiten bij een team van professionals
- Kennis en ervaring heeft van/met OGO als onderwijsvisie en de vreedzame school?
- Die recht doet aan onze slogan: open, betrokken, veelzijdig!!!

Dan is deze functie echt iets voor jou!

Wat bieden wij:

- Vanaf 1 december 2022 starten wij een derde kleutergroep
- FTE 0.4 donderdag en vrijdag(ochtend)
- Een gedreven en professioneel team dat graag en goed samenwerkt
- Een fijne werkplek, waar ruimte is voor persoonlijke ontwikkeling

Reageer met een bondige motivatiebrief via directie@sieppe.nl vóór 1 oktober 2022. Voor meer informatie kun je terecht bij: Maarten van Minderhout

OBS De Sieppe, Paulus Potterweg 79, 6562XK Groesbeek, 024-3972442

